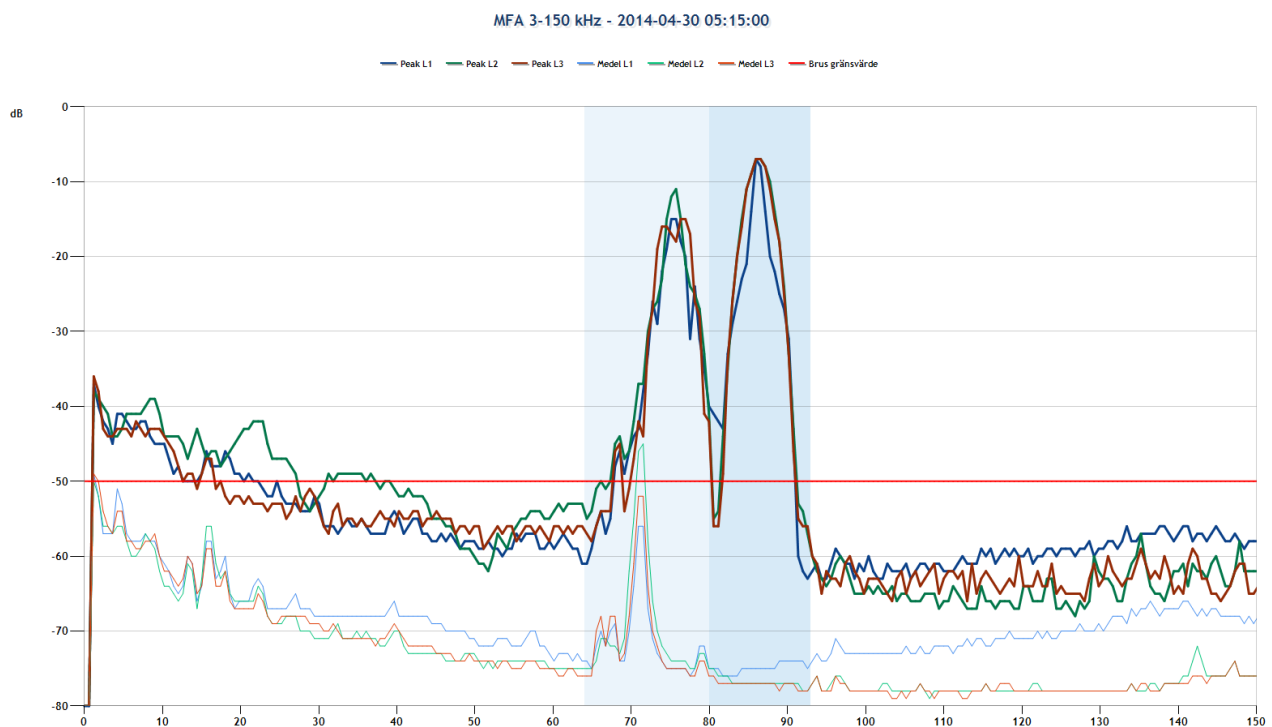




TIPS OCH TRIX V.19

PROTOKOLL

Kommunikationsprotokollen är olika beroende på vilka mätare och system du använder. Echelon började på 90-talet med att tillverka PLC transceiver med S-FSK som protokoll. Idag har Echelon ett **Networked Energy Services** system som oftast bara kallas NES och som protokoll använder de OSGP som är baserat på ETSITS 103 908 och B-PSK. Dessa teknologier är inte kompatibla men bildmässigt ser de lika ut.



Fortsättning följer..

Jag kommer att skicka e-post till dig på fredagar och bilderna du kommer att se är från olika nätbolag i Sverige med olika typer av system och med olika svårigheter gällande elnätkommunikationen. Vill du inte ha denna information fortsättningsvis så hör av dig med e-post eller svara på detta brev.

ERIC